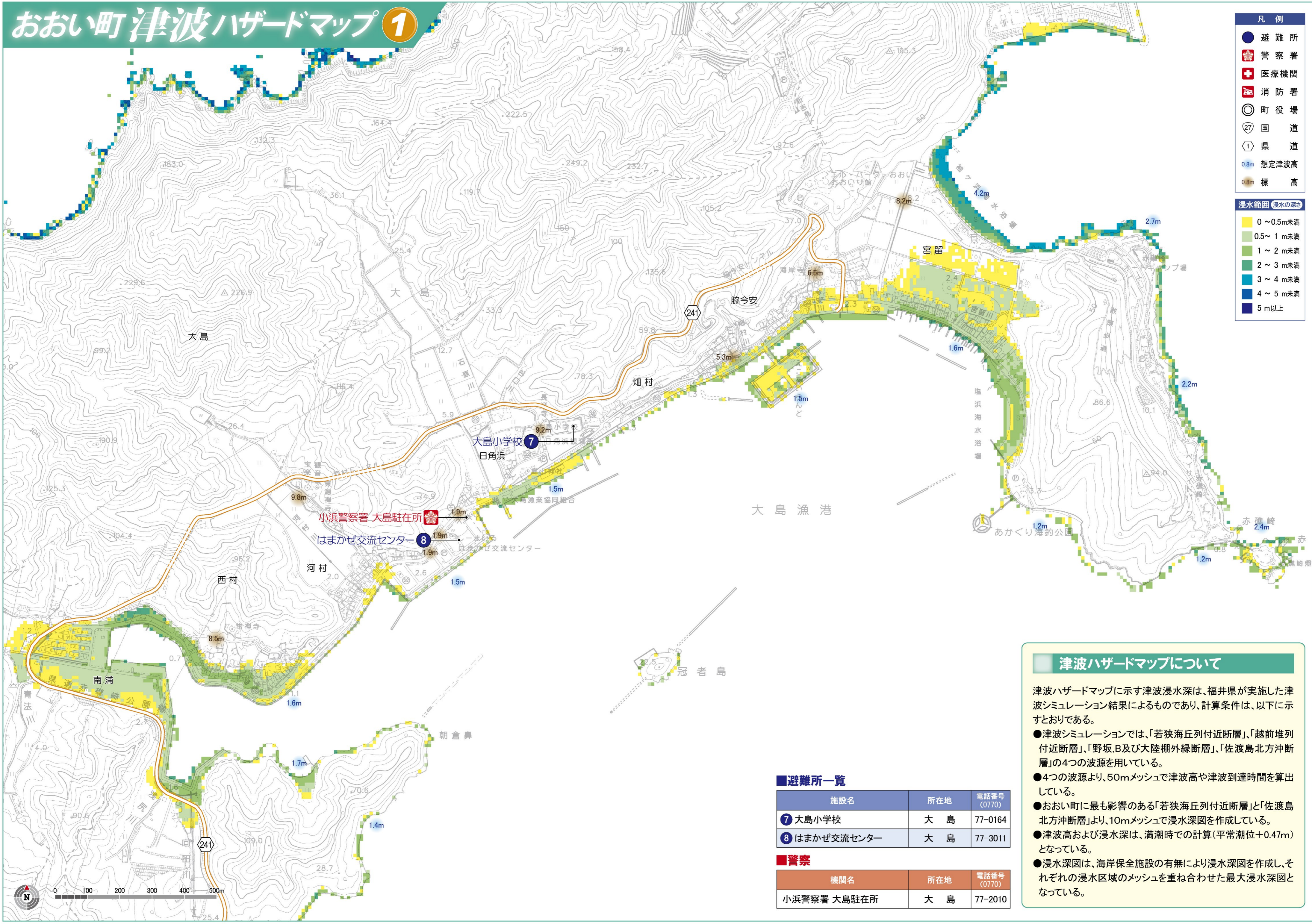


おおい町津波ハザードマップ 1



- 凡例**
- 避難所
 - 🚓 警察署
 - 🏥 医療機関
 - 🚒 消防署
 - 🏛️ 町役場
 - 🛣️ 27 国道
 - 🛣️ 1 県道
 - 0.8m 想定津波高
 - 0.8m 標高
- 浸水範囲 (浸水の深さ)**
- 0 ~ 0.5m未満
 - 0.5 ~ 1 m未満
 - 1 ~ 2 m未満
 - 2 ~ 3 m未満
 - 3 ~ 4 m未満
 - 4 ~ 5 m未満
 - 5 m以上

津波ハザードマップについて

津波ハザードマップに示す津波浸水深は、福井県が実施した津波シミュレーション結果によるものであり、計算条件は、以下に示すとおりである。

- 津波シミュレーションでは、「若狭海丘列付近断層」、「越前堆列付近断層」、「野坂,B及び大陸棚外縁断層」、「佐渡島北方沖断層」の4つの波源を用いている。
- 4つの波源より、50mメッシュで津波高や津波到達時間を算出している。
- おおい町に最も影響のある「若狭海丘列付近断層」と「佐渡島北方沖断層」より、10mメッシュで浸水深図を作成している。
- 津波高および浸水深は、満潮時での計算(平常潮位+0.47m)となっている。
- 浸水深図は、海岸保全施設の有無により浸水深図を作成し、それぞれの浸水区域のメッシュを重ね合わせた最大浸水深図となっている。

避難所一覧

施設名	所在地	電話番号(0770)
7 大島小学校	大島	77-0164
8 はまかぜ交流センター	大島	77-3011

警察

機関名	所在地	電話番号(0770)
小浜警察署 大島駐在所	大島	77-2010