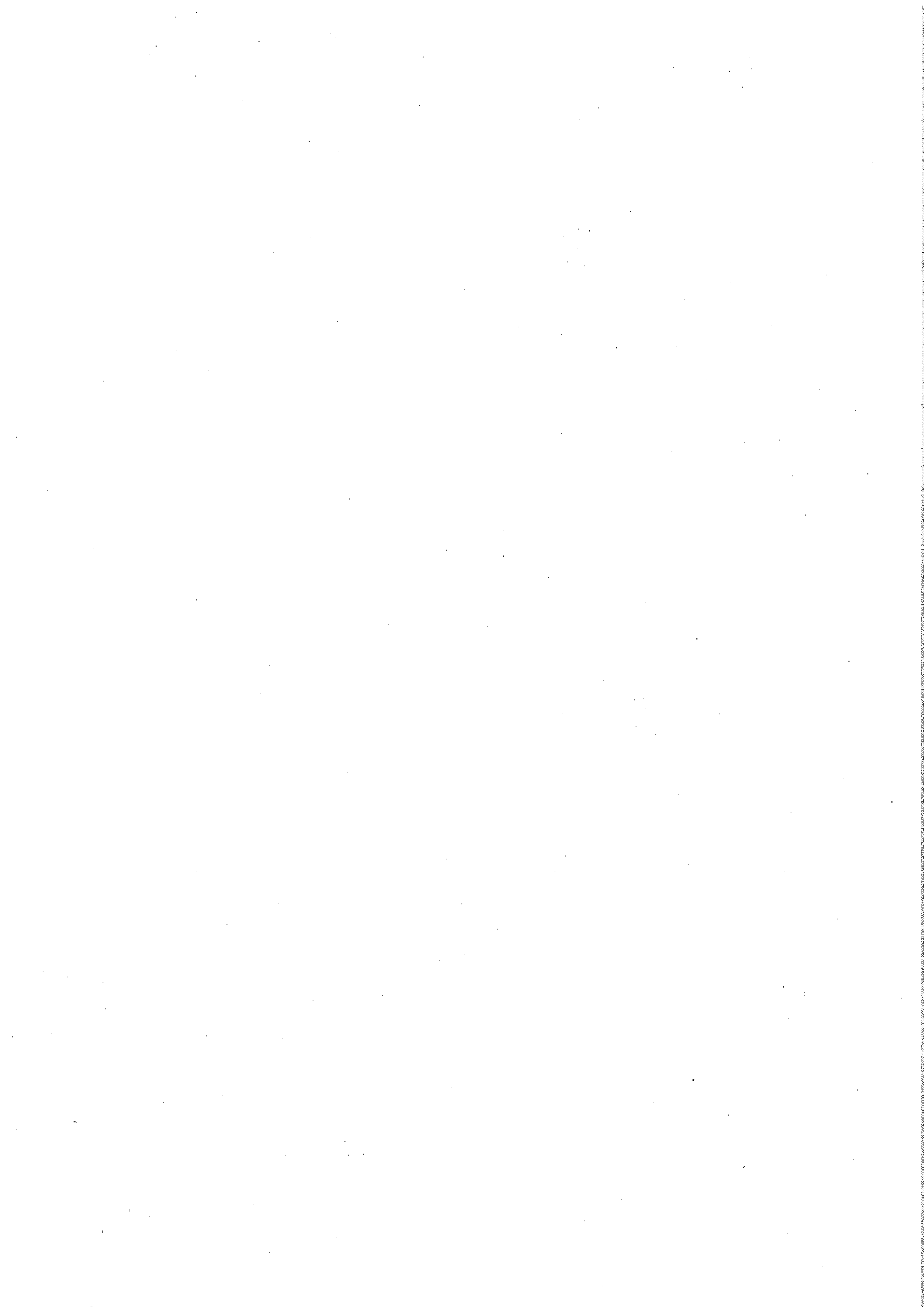


平成26年度

予算に関する説明資料

おい町



1 各会計別歳入歳出予算

(単位:千円)

区分 会計名	本年度 当初予算額 (A)	前年度 当初予算額 (B)	比較 (A)-(B)	伸び率 (%)	構成比 (%)
一般会計	8,381,000	10,603,000	▲ 2,222,000	▲ 21.0	75.9
後期高齢者医療事業 特別会計	88,855	89,289	▲ 434	▲ 0.5	0.8
国民健康保険事業 特別会計	883,253	827,446	55,807	6.7	8.0
国民健康保険診療 事業特別会計	97,980	90,004	7,976	8.9	0.9
介護保険事業 特別会計	893,576	810,841	82,735	10.2	8.1
介護サービス事業 特別会計	5,100	4,962	138	2.8	0.0
簡易水道事業 特別会計	221,239	363,908	▲ 142,669	▲ 39.2	2.0
農業集落排水事業 特別会計	379,867	417,024	▲ 37,157	▲ 8.9	3.4
特定環境保全公共下 水道事業特別会計	93,833	104,476	▲ 10,643	▲ 10.2	0.8
特別会計計	2,663,703	2,707,950	▲ 44,247	▲ 1.6	24.1
合計(C)	11,044,703	13,310,950	▲ 2,266,247	▲ 17.0	100.0

## 2 一般会計歳入

(単位:千円)

区 分 款	本 年 度	前 年 度	比 較	伸 び 率	構 成 比
	当 初 予 算 額	当 初 予 算 額			
	(A)	(B)	(A)-(B)	(%)	(%)
1 町 税	3,593,851	4,007,825	▲ 413,974	▲ 10.3	42.9
2 地 方 譲 与 税	68,000	82,276	▲ 14,276	▲ 17.4	0.8
3 利 子 割 交 付 金	4,000	2,648	1,352	51.1	0.0
4 配 当 割 交 付 金	1,800	2,135	▲ 335	▲ 15.7	0.0
5 株 式 等 譲 渡 所 得 割 交 付 金	600	510	90	17.6	0.0
6 地 方 消 費 税 交 付 金	89,000	93,951	▲ 4,951	▲ 5.3	1.1
7 自 動 車 取 得 税 交 付 金	18,000	18,729	▲ 729	▲ 3.9	0.2
8 地 方 特 例 交 付 金	3,000	3,256	▲ 256	▲ 7.9	0.0
9 地 方 交 付 税	1,366,000	1,297,524	68,476	5.3	16.3
10 交 通 安 全 対 策 特 別 交 付 金	1,300	1,300	0	0.0	0.0
11 分 担 金 及 び 負 担 金	53,999	49,015	4,984	10.2	0.6
12 使 用 料 及 び 手 数 料	56,698	59,061	▲ 2,363	▲ 4.0	0.7
13 国 庫 支 出 金	1,564,258	2,608,860	▲ 1,044,602	▲ 40.0	18.7
14 県 支 出 金	932,703	1,227,699	▲ 294,996	▲ 24.0	11.1
15 財 産 収 入	66,946	64,155	2,791	4.4	0.8
16 寄 附 金	1	1	0	0.0	0.0
17 繰 入 金	276,085	829,907	▲ 553,822	▲ 66.7	3.3
18 繰 越 金	1	1	0	0.0	0.0
19 諸 収 入	284,758	254,147	30,611	12.0	3.4
20 町 債	0	0	0	0.0	0.0
合 計 (C)	8,381,000	10,603,000	▲ 2,222,000	▲ 21.0	100.0

3 一般会計歳出（目的別）

（単位：千円）

区 分 款	本 年 度 当 初 予 算 額 (A)	前 年 度 当 初 予 算 額 (B)	比 較 (A)-(B)	伸 び 率 (%)	構 成 比 (%)
1 議 会 費	113,799	110,987	2,812	2.5	1.4
2 総 務 費	1,512,684	1,963,028	▲ 450,344	▲ 22.9	18.0
3 民 生 費	1,842,781	1,919,019	▲ 76,238	▲ 4.0	22.0
4 衛 生 費	641,493	1,008,818	▲ 367,325	▲ 36.4	7.7
5 労 働 費	49,500	49,500	0	0.0	0.6
6 農 林 水 産 業 費	1,451,412	1,810,808	▲ 359,396	▲ 19.8	17.3
7 商 工 費	299,964	455,828	▲ 155,864	▲ 34.2	3.6
8 土 木 費	680,351	878,840	▲ 198,489	▲ 22.6	8.1
9 消 防 費	328,495	280,215	48,280	17.2	3.9
10 教 育 費	1,009,403	1,649,685	▲ 640,282	▲ 38.8	12.0
11 災 害 復 旧 費	72,500	73,000	▲ 500	▲ 0.7	0.9
12 公 債 費	358,618	383,272	▲ 24,654	▲ 6.4	4.3
13 諸 支 出 金	0	0	0	0.0	0.0
14 予 備 費	20,000	20,000	0	0.0	0.2
合 計 (C)	8,381,000	10,603,000	▲ 2,222,000	▲ 21.0	100.0

4 一般会計歳入(性質別)

(単位:千円)

区 分 性 質 別	本 年 度 当 初 予 算 額 (A)	前 年 度 当 初 予 算 額 (B)	比 較 (A)-(B)	伸 び 率 (%)	構 成 比 (%)
1 自 主 財 源	4,332,339	5,264,112	▲ 931,773	▲ 17.7	51.8
(1) 町 税	3,593,851	4,007,825	▲ 413,974	▲ 10.3	42.9
(2) 分 担 金 及 び 負 担 金	53,999	49,015	4,984	10.2	0.6
(3) 使 用 料 及 び 手 数 料	56,698	59,061	▲ 2,363	▲ 4.0	0.7
(4) 財 産 収 入	66,946	64,155	2,791	4.4	0.8
(5) 寄 附 金	1	1	0	0.0	0.0
(6) 繰 入 金	276,085	829,907	▲ 553,822	▲ 66.7	3.3
(7) 繰 越 金	1	1	0	0.0	0.0
(8) 諸 収 入	284,758	254,147	30,611	12.0	3.4
2 依 存 財 源	4,048,661	5,338,888	▲ 1,290,227	▲ 24.2	48.2
(1) 地 方 譲 与 税	68,000	82,276	▲ 14,276	▲ 17.4	0.8
(2) 利 子 割 交 付 金	4,000	2,648	1,352	51.1	0.0
(3) 配 当 割 交 付 金	1,800	2,135	▲ 335	▲ 15.7	0.0
(4) 株 式 等 譲 渡 所 得 割 交 付 金	600	510	90	17.6	0.0
(5) 地 方 消 費 税 交 付 金	89,000	93,951	▲ 4,951	▲ 5.3	1.1
(6) 自 動 車 取 得 税 交 付 金	18,000	18,729	▲ 729	▲ 3.9	0.2
(7) 地 方 特 例 交 付 金	3,000	3,256	▲ 256	▲ 7.9	0.0
(8) 地 方 交 付 税	1,366,000	1,297,524	68,476	5.3	16.3
(9) 交 通 安 全 対 策 特 別 交 付 金	1,300	1,300	0	0.0	0.0
(10) 国 庫 支 出 金	1,564,258	2,608,860	▲ 1,044,602	▲ 40.0	18.7
(11) 県 支 出 金	932,703	1,227,699	▲ 294,996	▲ 24.0	11.1
(12) 町 債	0	0	0	0.0	0.0
合 計 (C)	8,381,000	10,603,000	▲ 2,222,000	▲ 21.0	100.0

5 一般会計歳出(性質別)

(単位:千円)

区 分 性質別	本 年 度	前 年 度	比 較	伸 び 率	構 成 比
	当 初 予 算 額	当 初 予 算 額			
	(A)	(B)	(A)-(B)	(%)	(%)
1 消費的経費	5,307,962	5,579,271	▲ 271,309	▲ 4.9	63.4
(1) 人件費	1,350,064	1,377,870	▲ 27,806	▲ 2.0	16.1
うち職員給(※)	847,827	871,891	▲ 24,064	▲ 2.8	10.1
(2) 物件費	2,113,551	2,288,749	▲ 175,198	▲ 7.7	25.2
(3) 維持補修費	30,968	142,348	▲ 111,380	▲ 78.2	0.4
(4) 扶助費	741,725	723,858	17,867	2.5	8.9
(5) 補助費等	1,071,654	1,046,446	25,208	2.4	12.8
2 投資的経費	1,647,004	3,352,615	▲ 1,705,611	▲ 50.9	19.7
(1) 普通建設事業費	1,574,504	3,279,615	▲ 1,705,111	▲ 52.0	18.8
(2) 災害復旧事業費	72,500	73,000	▲ 500	▲ 0.7	0.9
3 その他	1,426,034	1,671,114	▲ 245,080	▲ 14.7	17.1
(1) 公債費	358,618	383,272	▲ 24,654	▲ 6.4	4.3
(2) 積立金	38,513	109,025	▲ 70,512	▲ 64.7	0.5
(3) 出資金・貸付金	97,011	102,435	▲ 5,424	▲ 5.3	1.2
(4) 繰出金	911,892	1,056,382	▲ 144,490	▲ 13.7	10.9
(5) 予備費	20,000	20,000	0	0.0	0.2
合 計 (C)	8,381,000	10,603,000	▲ 2,222,000	▲ 21.0	100.0

※職員に対する児童手当は「職員給」に含まず「(4)扶助費」に含む。

6. 主な事業等調(1,000千円以上を掲載。ただし人件費は除く。)

「事業名等」欄の( )は、所管課を表示しています。

(議) 議会事務局 (住) 住民福祉課 (商) 商工観光振興課 (管) 管理課  
 (総) 総務課 (な) なごみ保健課 (建) 建設課 (会) 会計課  
 (企) 企画課 (地) 地籍整備課 (生) 生活環境課 (学) 学校教育課  
 (税) 税務課 (農) 農林水産振興課 (電) 電子情報課 (涯) 生涯学習課

【番号欄の○印は新規事業】

(単位:千円)

番号	事業名等	本年度予算額	前年度予算額	増減額	事業内容
<b>【議会費】</b>					
1	議会運営事業(議)	87,633	85,216	2,417	議員報酬、事務費等
2	議員研修視察事業(議)	4,121	4,517	▲ 396	議会研修旅費等
<b>【総務費・一般管理費】</b>					
3	一般管理事業(総)(管)	52,203	49,876	2,327	区長報償金、一般管理経費等
4	職員福利厚生事業(総)	4,975	4,895	80	職員健康診断委託等
5	行政事務オンラインシステム管理事業(総)(管)	74,509	65,022	9,487	庁内ネットワーク管理経費等
6	職員研修事業(総)	1,558	1,601	▲ 43	職員研修費等
<b>【総務費・文書広報費】</b>					
7	文書広報事業(総)(管)	6,243	5,315	928	複写機借上、郵便料、運送代等
8	広報・広聴事業(企)	2,692	2,893	▲ 201	広報誌印刷製本費等
<b>【総務費・財政管理費】</b>					
9	財政管理事業(総)	2,094	1,707	387	予算編成システム管理経費等
<b>【総務費・会計管理費】</b>					
10	オンライン財務会計事務(会)	5,688	7,144	▲ 1,456	財務会計システム管理経費等
11	会計管理事業(会)	1,321	5,613	▲ 4,292	会計事務経費等
<b>【総務費・財産管理費】</b>					
12	財産管理事業(議)(総)(管)	37,518	167,134	▲ 129,616	庁舎維持管理経費等
13	財調基金・減債基金利子等積立事業(総)	19,467	19,506	▲ 39	基金利子積立
14	維持基金積立事業(企)	9,560	79,546	▲ 69,986	基金利子積立
15	電源立地地域振興基金管理事業(企)	1,090	1,296	▲ 206	基金利子積立
16	文書管理事業(総)	11,337	10,787	550	文書管理維持業務委託等
<b>【総務費・企画費】</b>					
17	企画一般事務事業(企)	5,186	17,840	▲ 12,654	嶺南広域行政組合負担金等
18	原子力一般事務事業(企)	2,427	2,377	50	原子力事務経費
19	スーパー大火勢開催事業(企)	76,245	62,148	14,097	イベント支援補助金等
20	町民CATVインターネットサービス事業(電)	16,274	16,133	141	運営経費



【番号欄の○印は新規事業】

(単位:千円)

番号	事業名等	本年度予算額	前年度予算額	増減額	事業内容
<b>【総務費・企画費】</b>					
21	iネットぴあプラザ管理事業(電)	5,676	4,811	865	管理経費
22	ケーブルネットワーク施設運営事業(電)	142,973	135,918	7,055	CATV運営経費 等
23	名田庄星のフィエスタ開催事業(企)	10,302	10,016	286	イベント支援補助金 等
24	ホームページ運営事業(電)	3,307	3,226	81	運営経費
25	おおい町総合計画推進事業(企)	1,006	1,105	▲ 99	元気なまちづくり支援補助金 等
26	低炭素化街づくり推進事業(企)	1,687	10,743	▲ 9,056	電気自動車購入補助金 等
27	広報・調査等交付金事業(企)	7,920	35,080	▲ 27,160	原子力広報啓発経費
<b>【総務費・交通安全対策費】</b>					
28	交通対策事業(総)	6,055	7,030	▲ 975	交通指導員報酬 等
<b>【総務費・諸費】</b>					
29	防犯事業(総)	3,692	3,175	517	防犯隊員報酬 等
30	防犯灯管理事業(総)	10,484	9,350	1,134	防犯灯維持経費 等
31	防災対策事業(総)	9,156	24,680	▲ 15,524	自主防災組織形成事業補助金、 防災無線維持管理経費 等
32	駅前広場等維持管理事業(商)	3,060	10,506	▲ 7,446	維持管理委託 等
33	バス対策事業(総)	37,508	38,072	▲ 564	路線バス運営補助金 等
34	防災行政無線整備事業(総)	296,234	301,294	▲ 5,060	防災行政無線整備工事費、 施工監理委託 等
<b>【総務費・コミュニティ活動促進費】</b>					
35	おおい町集落ぐるみ町民指標活動支援事業(企)	40,200	40,464	▲ 264	交付金(63集落)
36	コミュニティ施設整備支援事業(総)	29,051	24,064	4,987	補助金
<b>【総務費・税務総務費】</b>					
37	税務総務事業(税)	26,827	37,260	▲ 10,433	町税還付金及び還付加算金、 固定資産課税資料等作成委託 等
<b>【総務費・賦課徴収費】</b>					
38	賦課徴収事業(税)	11,019	9,419	1,600	電算処理委託 等
<b>【総務費・戸籍住民基本台帳費】</b>					
39	戸籍住民基本台帳事務(住)	8,254	7,734	520	事務処理経費 等
40	住民基本台帳ネットワークシステム事業(住)	4,518	3,444	1,074	システム機器借上料 等
<b>【総務費・知事・県議会議員選挙費】</b>					
○41	知事・県議会議員選挙事務事業(総)	2,993	0	皆増	選挙事務経費
<b>【総務費・基幹統計調査費】</b>					
42	基幹統計調査事業(企)	2,330	1,028	1,302	センサス等基幹統計調査経費
<b>【民生費・社会福祉総務費】</b>					
43	隣保館運営事業(住)	3,503	3,432	71	管理運営経費

【番号欄の○印は新規事業】

(単位:千円)

番号	事業名等	本年度予算額	前年度予算額	増減額	事業内容
<b>【民生費・社会福祉総務費】</b>					
44	民生(児童)委員協議会活動助成事業(な)	3,017	3,073	▲ 56	補助金等
45	町社会福祉協議会補助事業(住)	50,255	49,162	1,093	運営補助金等
46	結婚・出生祝金および弔慰金に関する事務(住)	7,719	7,092	627	交付金等
47	きのこ梅の里づくり生きがい特別対策事業(農)	2,649	2,450	199	補助金
48	国民健康保険事業特別会計繰出事業(な)	180,456	140,739	39,717	繰出金
○49	臨時福祉給付金給付事業(住)	19,346	0	皆増	臨時福祉給付金(給付見込1,300人)等
<b>【民生費・障害者福祉費】</b>					
50	身体障害者自立支援医療給付事業(な)	1,307	1,435	▲ 128	医療給付費等
51	心身障害者医療費助成事業(な)	50,365	49,675	690	医療費助成等
52	障害児・者補装具給付事業(な)	1,840	1,880	▲ 40	補装具給付費
53	重度身体障害者住宅改造助成事業(な)	1,200	1,200	0	補助金
54	障害者福祉事務(な)	5,624	3,258	2,366	事務経費等
55	訓練等給付事業(な)	52,306	53,976	▲ 1,670	就労継続支援費、就労移行支援費等
56	地域生活支援事業(な)	8,267	8,286	▲ 19	日常生活用具給付等
57	介護給付事業(な)	120,018	109,133	10,885	居宅介護、生活介護支援費、施設入所支援費等
58	障害福祉サービス利用計画作成事業(な)	2,175	1,316	859	サービス利用計画作成費負担金
<b>【民生費・高齢者福祉費】</b>					
59	敬老会事業(住)	8,790	8,810	▲ 20	敬老会開催経費
60	高齢者慶祝訪問事業(住)	1,487	1,615	▲ 128	祝状・記念品贈呈
61	要介護高齢者支援事業(な)	16,234	16,140	94	介護用品支給
62	老人保護措置事業(住)	11,485	9,254	2,231	措置委託料等
63	緊急通報体制整備事業(な)	4,212	3,498	714	緊急通報システム業務運用委託
64	老人クラブ活動等社会活動促進事業(住)	5,495	5,962	▲ 467	補助金等
65	若狭シルバー人材センター運営事業(住)	1,411	1,294	117	運営補助金
66	高齢者介護予防・地域支え合い事業(な)	6,060	7,872	▲ 1,812	給食サービス、移送サービス等
67	介護保険事業特別会計繰出事業(な)	162,120	146,832	15,288	繰出金
68	介護サービス事業特別会計繰出事業(な)	2,365	2,700	▲ 335	繰出金
69	生活支援ハウス運営事業(な)	5,743	5,742	1	管理委託料等
<b>【民生費・後期高齢者医療費】</b>					
70	後期高齢者医療広域連合事業(な)	85,916	85,797	119	給付費・事務費負担金
71	後期高齢者医療事業特別会計繰出事業(な)	26,576	27,010	▲ 434	繰出金

【番号欄の○印は新規事業】

(単位:千円)

番号	事業名等	本年度予算額	前年度予算額	増減額	事業内容
<b>【民生費・社会福祉施設費】</b>					
72	いきいき長寿村管理運営事業(な)	50,513	49,702	811	管理運営委託料 等
73	総合町民センター管理事業(涯)	20,758	193,884	▲ 173,126	管理経費、改修工事費 等
74	はまかぜ交流センター管理運営事業(涯)	12,818	12,511	307	管理経費
<b>【民生費・児童福祉総務費】</b>					
75	子育て支援医療費助成事業(な)	25,237	26,009	▲ 772	医療費助成 等
76	児童福祉事務(住)	1,991	1,875	116	事務経費 等
77	放課後児童健全育成事業(住)	19,988	18,215	1,773	佐分利、本郷、大島地区
78	病児デイケア事業(住)	7,372	7,372	0	病児、病後児保育委託
79	子ども・子育て支援事業(住)	3,125	0	皆増	子ども・子育て支援事業計画策定委託 等【H25.6月補正】
80	子育て世帯臨時特例給付金給付事業(住)	13,642	0	皆増	子育て世帯臨時特例給付金(給付見込1,335人) 等
<b>【民生費・保育所費】</b>					
81	大飯地区保育所運営委託事業(住)	276,445	263,421	13,024	佐分利、本郷、大島保育園
82	名田庄地区保育所運営事業(住)	27,874	33,073	▲ 5,199	運営経費
83	子育て支援センター運営事業(住)	2,918	3,042	▲ 124	名田庄保育園
84	民間保育所振興費補助事業(住)	2,520	2,025	495	補助金
85	民間福祉施設職員退職金掛金補助事業(住)	1,435	1,393	42	補助金
86	ふれあい保育推進事業(住)	3,492	2,910	582	本郷保育園
87	延長保育促進事業(住)	17,712	17,664	48	佐分利、本郷、大島保育園
88	一時保育促進事業(住)	2,168	2,255	▲ 87	本郷保育園
89	子育て支援拠点事業(住)	21,241	19,332	1,909	佐分利、本郷、大島保育園
90	一時保育事業(住)	2,381	2,429	▲ 48	名田庄保育園
91	保育士等処遇改善臨時特例事業(住)	6,167	0	皆増	佐分利、本郷、大島保育園【H25.9月補正】
<b>【民生費・児童手当費】</b>					
92	児童手当支給事業(住)	161,129	165,755	▲ 4,626	児童手当支給経費
<b>【民生費・母子等福祉費】</b>					
93	医療費助成事業(な)	5,026	4,984	42	母子、寡婦、父子家庭医療費助成
<b>【民生費・児童福祉施設費】</b>					
94	名田庄児童館運営事業(住)	3,240	3,167	73	運営経費
95	奥名田児童センター運営事業(住)	5,180	5,143	37	運営経費
<b>【民生費・こども家族館費】</b>					
96	こども家族館管理運営事業(住)	87,272	90,093	▲ 2,821	運営経費

【番号欄の○印は新規事業】

(単位:千円)

番号	事業名等	本年度予算額	前年度予算額	増減額	事業内容
<b>【衛生費・保健衛生総務費】</b>					
97	簡易水道事業特別会計繰出事業(生)	93,208	240,537	▲ 147,329	繰出金
98	総合施設「なごみ」医療関連部門等管理運営委託事業(な)	80,841	80,382	459	運営委託料 等
99	公立小浜病院組合事業(な)	41,320	45,718	▲ 4,398	負担金
100	保健管理事業(な)	1,638	1,699	▲ 61	保健活動事務経費
101	休日医療運営事業(な)	2,374	2,319	55	制度運営委託料、負担金
102	国民健康保険診療事業特別会計繰出事業(な)	2,106	2,353	▲ 247	繰出金
<b>【衛生費・予防費】</b>					
103	健康増進事業(な)	12,669	12,906	▲ 237	生活習慣病予防健診等委託料 等
104	予防事業(な)	27,074	24,127	2,947	予防接種委託 等
105	栄養改善事業(な)	3,574	2,973	601	栄養指導、健康教室開催 等
106	後期高齢者健康診査事業(な)	3,309	2,897	412	生活習慣病予防健診等委託料 等
<b>【衛生費・母子衛生費】</b>					
107	母子保健事業(な)	12,733	12,701	32	妊婦乳児健康診査委託 等
<b>【衛生費・環境衛生費】</b>					
108	火葬業務委託事業(生)	2,333	2,025	308	負担金(小浜市)
<b>【衛生費・保健衛生施設費】</b>					
109	保健福祉センター「なごみ」管理運営事業(な)	115,775	134,109	▲ 18,334	管理運営経費、医療機器等備品購入費 等
110	医師公舎管理事業(な)	1,061	1,002	59	管理運営経費
111	「あっとほーむいきいき館」保健センター管理運営事業(な)	20,028	23,317	▲ 3,289	管理運営経費
<b>【衛生費・排水路整備費】</b>					
112	排水路管理事業(建)	1,241	95,110	▲ 93,869	排水路整備工事費 等
<b>【衛生費・清掃総務費】</b>					
113	清掃管理事業(生)	7,102	7,260	▲ 158	分別用ごみ袋代 等
114	合併処理浄化槽設置整備事業(生)	1,004	728	276	補助金 等
115	リサイクル社会形成推進事業(生)	4,200	3,920	280	リサイクル推進用ごみ袋配布
<b>【衛生費・塵芥処理費】</b>					
116	ごみ収集運搬事業[大飯](生)	18,494	16,178	2,316	収集運搬委託 等
117	清掃センター管理事業(生)	51,896	143,975	▲ 92,079	管理委託料 等
118	えこあいらんど管理事業(生)	14,944	25,975	▲ 11,031	管理委託料 等
119	リサイクルセンター管理事業(生)	6,028	6,203	▲ 175	管理委託料 等
120	名田庄クリーンセンター管理事業(生)	8,168	8,472	▲ 304	管理委託料 等
121	ごみ収集運搬事業[名田庄](生)	13,215	14,131	▲ 916	収集運搬委託 等

## 【番号欄の○印は新規事業】

(単位:千円)

番号	事業名等	本年度予算額	前年度予算額	増減額	事業内容
<b>【衛生費・塵芥処理費】</b>					
122	可燃ごみ広域処理事業(生)	20,840	20,544	296	処理委託料(小浜市)
<b>【衛生費・し尿処理費】</b>					
123	し尿前処理施設管理事業(生)	11,974	12,620	▲ 646	管理委託料 等
<b>【労働費・労働諸費】</b>					
124	生活安定資金等預託事業(総)	49,500	49,500	0	預託金(4制度)
<b>【農林水産業費・農業委員会費】</b>					
125	農業委員会活動推進事業(農)	5,198	5,210	▲ 12	農業委員報酬、事務経費
<b>【農林水産業費・農業総務費】</b>					
126	農業総務管理事務事業(農)	2,320	2,156	164	事務経費 等
<b>【農林水産業費・農業振興費】</b>					
127	水稻病虫害防除事業(農)	5,634	5,796	▲ 162	事業補助金 等
128	さぶり川公園管理運営事業(農)	11,433	11,010	423	管理運営委託料 等
129	農地利用集積促進奨励事業(農)	5,234	4,693	541	農地流動化奨励金
130	有害獣侵入防止柵設置事業(農)	1,383	2,300	▲ 917	猿害対策ネット設置補助
131	農作物鳥獣害対策事業(農)	27,857	28,142	▲ 285	有害獣捕獲駆除委託料、嶺南地域有害鳥獣処理加工施設利用負担金 等
132	中山間地域等直接支払事業(農)	1,872	1,875	▲ 3	交付金等(対象農地 3地区)
133	口坂本農山村広場管理運営事業(農)	1,055	1,056	▲ 1	管理委託料 等
134	さきやま会館管理事業(農)	1,233	1,294	▲ 61	管理委託料 等
135	グリーン大飯農業公社運営事業(農)	13,074	28,779	▲ 15,705	運営補助金
136	グリーン・ツーリズム推進事業(商)	1,023	1,558	▲ 535	活動補助金 等
137	地域農業サポート事業(農)	1,286	1,286	0	事業補助金
138	水田農業構造改革対策推進事業(農)	1,755	1,830	▲ 75	事業補助金(町農業再生協議会事務費)
139	特産作物生産組合活動支援事業(農)	1,075	1,065	10	特産作物生産組合補助金
140	鳥獣被害防止緊急対策事業(農)	185,403	402,652	▲ 217,249	恒久柵設置補助金 等
141	環境保全型農業直接支援対策事業(農)	5,150	5,235	▲ 85	事業補助金(そば作付等) 等
142	園芸農業活性化事業(農)	1,200	1,200	0	事業補助金(園芸施設等整備助成)
143	新規就農総合支援事業(農)	3,000	13,764	▲ 10,764	青年就農給付金
144	農産加工センター管理運営事業(農)	2,179	2,177	2	管理委託料 等
145	企業の園芸参入支援事業(農)	187,999	0	皆増	事業補助金(植物工場整備補助)【H25.9月補正】
<b>【農林水産業費・農地費】</b>					
146	農地業務管理事務事業(地)	2,678	1,914	764	事務経費 等
147	地籍調査事業(地)	27,708	46,267	▲ 18,559	名田庄井上・西谷地区

【番号欄の○印は新規事業】

(単位:千円)

番号	事業名等	本年度予算額	前年度予算額	増減額	事業内容
<b>【農林水産業費・農地費】</b>					
148	農業用施設維持補修事業(地)	6,159	6,359	▲ 200	補修工事費等
149	農業集落排水事業特別会計繰出事業(生)	289,345	329,601	▲ 40,256	繰出金
150	農地・水保全管理支払交付金事業(地)	2,987	2,336	651	負担金等
<b>【農林水産業費・林業振興費】</b>					
151	きのこの森管理運営事業(商)	63,539	89,017	▲ 25,478	管理運営委託料、施設改修工事請負金等
152	林業振興資金貸付事業(農)	17,510	17,550	▲ 40	れいなん森林組合
153	松くい虫被害対策事業(農)	1,012	976	36	松くい虫防除事業委託料
154	間伐材利用搬出促進事業(農)	16,200	13,320	2,880	事業補助金
155	森林整備地域活動支援交付金事業(農)	5,608	6,480	▲ 872	支援交付金
156	林産加工施設管理事業(農)	2,003	1,989	14	土地借上料等
157	林業振興拠点施設維持管理事業(農)	14,482	13,101	1,381	管理運営委託料、利用促進補助金等
○158	みどりと花の県民運動大会開催事業(農)	1,500	0	皆増	事業補助金
<b>【農林水産業費・林道費】</b>					
159	林道管理事業(建)	4,500	4,500	0	林道補修工事費等
<b>【農林水産業費・造林費】</b>					
160	町行分収造林事業(農)	50,898	58,513	▲ 7,615	造林作業手数料等
161	森林農地整備センター分収造林事業(農)	5,761	1,955	3,806	造林作業手数料等
<b>【農林水産業費・ふるさと交流センター費】</b>					
162	ふるさと交流センター管理事業(涯)	7,803	6,760	1,043	管理経費等
<b>【農林水産業費・水産業振興費】</b>					
163	沿岸漁業生産拡大推進事業(農)	6,014	5,727	287	補助金(種苗の放流・中間育成等)
164	小規模漁場保全事業(農)	7,120	0	皆増	業務委託(海底耕耘)等 【H24.3その2補正→H25繰越】
165	小規模漁場保全事業[底びき用](農)	5,350	5,000	350	堆積物清掃委託
166	藻場造成事業(農)	15,033	23,800	▲ 8,767	造成工事費、調査委託等
167	漁業集落環境整備事業(建)	151,326	286,732	▲ 135,406	公有水面埋立工事費等
168	水産加工センター管理事業(農)	1,460	1,125	335	維持管理委託料等
169	漁家経営構造改善事業(農)	52,525	33,400	19,125	事業補助金(省エネ機器等導入)
170	漁業用燃油緊急対策事業(農)	10,000	0	皆増	事業補助金(漁業用燃油助成)【H25.6月補正】
<b>【農林水産業費・漁港管理費】</b>					
171	漁港管理事業(建)	19,554	19,986	▲ 432	海釣公園管理運営委託等
172	水産物供給基盤機能保全事業(建)	62,570	35,845	26,725	機能保全工事費等

【番号欄の○印は新規事業】

(単位:千円)

番号	事業名等	本年度予算額	前年度予算額	増減額	事業内容
<b>【商工費・商工総務費】</b>					
173	商工業小規模経営指導事業(商)	12,500	11,000	1,500	事業補助金(おおい町商工会)
174	商工業生産組織育成事業(商)	1,950	1,950	0	補助金
175	中小企業振興資金融資及び利子補給事業(商)	36,634	36,885	▲ 251	預託金(3行)、利子補給金
○176	ポイントカード発行機器更新事業(商)	4,000	0	皆増	事業補助金(ポイントカード発行機器更新等導入)
<b>【商工費・観光費】</b>					
177	観光振興事務事業(商)	7,012	3,834	3,178	事務経費、各種団体負担金等
178	観光協会育成対策事業(商)	29,351	29,627	▲ 276	運営補助金
179	観光振興対策事業(商)	17,626	39,284	▲ 21,658	事業補助金 等
180	風車会館維持管理事業(商)	4,471	4,396	75	維持管理委託料 等
181	塩浜海水浴場等管理事業(商)	11,320	10,880	440	維持管理委託料 等
182	桜保育管理事業(商)	4,400	4,100	300	管理委託料
183	長井浜海水浴場管理等事業(商)	11,382	88,825	▲ 77,443	管理委託料
184	情報交差点管理運営事業(商)	11,041	13,178	▲ 2,137	管理運営委託料 等
185	名田庄観光館管理運営事業(商)	3,651	3,571	80	管理運営委託料 等
186	八ヶ峰家族旅行村管理事業(商)	2,223	5,997	▲ 3,774	管理運営委託料 等
187	あきない館運営事業(商)	24,210	29,713	▲ 5,503	管理運営委託、補助金 等
188	頭巾山青少年旅行村管理運営事業(商)	49,126	51,333	▲ 2,207	管理運営委託料 等
189	久田の里森林公園管理事業(商)	2,415	2,437	▲ 22	管理委託料 等
190	あかぐり苑地管理運営事業(商)	9,508	28,748	▲ 19,240	管理運営委託料、維持補修工事費 等
191	賑わい創出施設管理事業(商)	12,379	25,228	▲ 12,849	管理委託料、出荷者奨励金、案内看板設置工事 等
<b>【土木費・土木総務費】</b>					
192	土木総務事業(建)	10,592	19,291	▲ 8,699	買収用地登記業務委託等事務経費 等
193	太陽光発電導入促進事業(建)	3,840	5,760	▲ 1,920	補助金(設備導入)
194	おおいの住まい支援事業(建)	2,550	2,500	50	補助金(新築、リフォーム)
<b>【土木費・道路橋りょう総務費】</b>					
195	道路橋梁管理事業(建)	12,070	17,837	▲ 5,767	道路施設管理経費 等
<b>【土木費・道路維持費】</b>					
196	道路維持補修事業(建)	15,176	50,516	▲ 35,340	道路維持補修工事費 等
197	除雪対策事業(建)	25,412	18,270	7,142	除雪委託経費 等
<b>【土木費・道路新設改良費】</b>					
198	道路新設改良事業(建)	115,225	89,240	25,985	道路改良等工事費、事務経費 等

【番号欄の○印は新規事業】

(単位:千円)

番号	事業名等	本年度予算額	前年度予算額	増減額	事業内容
<b>【土木費・橋りょう維持費】</b>					
199	橋梁維持補修事業(建)	16,012	87,012	▲ 71,000	橋梁維持補修工事費 等
<b>【土木費・河川維持費】</b>					
200	河川管理事業(建)	14,110	12,200	1,910	河川堤防除草業務委託 等
201	河川維持補修事業(建)	1,020	6,320	▲ 5,300	河川維持補修工事費 等
<b>【土木費・うみんぴあ大飯整備費】</b>					
202	うみんぴあ大飯事業(商)	312,701	312,155	546	複合型交流施設管理委託、複合型交流施設建設対価 等
203	うみんぴあ大飯事業化基金積立事業(商)	7,367	7,687	▲ 320	利子積立
<b>【土木費・住宅管理費】</b>					
204	町営住宅管理事業(建)	7,944	18,505	▲ 10,561	長井、うらら、崎山
205	宅地分譲用地取得事業(旧ウッディーセンター跡地)(管)	9,139	0	皆増	用地取得費、所有権移転・合筆登記委託【H24当初→H25繰越】
<b>【土木費・公共下水道費】</b>					
206	特定環境保全公共下水道事業特別会計繰出事業(生)	77,099	87,993	▲ 10,894	繰出金
<b>【消防費】</b>					
207	若狭消防組合事業(総)	328,495	280,215	48,280	負担金
<b>【教育費・事務局費】</b>					
208	教育委員会事務局事業(学)	3,580	3,728	▲ 148	運営経費
209	外国語指導助手招致事業(学)	9,415	8,692	723	2名
210	高等学校等通学費支援事業(学)	9,806	10,190	▲ 384	通学費助成金
211	適応指導支援員配置事業(学)	1,010	1,009	1	支援員配置謝礼、協議会研修会等開催経費
<b>【教育費・(小)学校管理費】</b>					
212	小学校管理事業(学)	34,496	48,300	▲ 13,804	小学校管理総括経費
213	本郷小学校運営事業(学)	9,421	9,392	29	運営経費
214	佐分利小学校運営事業(学)	6,089	5,623	466	運営経費
215	大島小学校運営事業(学)	6,976	7,031	▲ 55	運営経費
216	名田庄小学校運営事業(学)	7,619	7,699	▲ 80	運営経費
217	小学校児童輸送委託事業(学)	18,749	18,742	7	スクールバス運行委託(名田庄小学校、佐分利小学校)
218	名田庄小学校調理場管理運営事業(学)	12,407	12,617	▲ 210	運営経費
<b>【教育費・(小)教育振興費】</b>					
219	町費負担教員配置事業(学)	23,326	23,171	155	教員7名、栄養職員補助1名
220	さわやか教室支援員配置事業(学)	1,714	1,713	1	支援員謝礼 等
221	要保護及び準要保護児童生徒就学援助事業(学)	1,583	1,628	▲ 45	援助費



【番号欄の○印は新規事業】

(単位:千円)

番号	事業名等	本年度予算額	前年度予算額	増減額	事業内容
<b>【教育費・(中)学校管理費】</b>					
222	中学校管理事業(学)	24,594	30,774	▲ 6,180	中学校管理総括経費
223	中学校生徒輸送委託事業(学)	27,689	20,611	7,078	スクールバス運行委託(大飯中学校)
224	大飯中学校運営事業(学)	10,028	9,682	346	運営経費
225	名田庄中学校運営事業(学)	8,776	8,726	50	運営経費
<b>【教育費・(中)学校管理費】</b>					
226	中学校校舎等改修事業(学)	173,300	7,458	165,842	大飯中体育館耐震補強工事 等
227	名田庄中学校調理場管理運営事業(学)	8,614	8,583	31	運営経費
<b>【教育費・(中)教育振興費】</b>					
228	町費負担教員配置事業(学)	12,186	12,333	▲ 147	教員4名
229	心の教室相談員配置事業(学)	2,375	2,375	0	相談員謝礼等
230	要保護及び準要保護児童生徒就学援助事業(学)	2,414	1,899	515	援助費
231	登校支援員配置事業(学)	1,928	1,928	0	中学校支援員 2名
<b>【教育費・幼稚園費】</b>					
232	大飯幼稚園管理事業(学)	1,875	2,056	▲ 181	管理経費
<b>【教育費・社会教育総務費】</b>					
233	社会教育事業(涯)	8,056	8,127	▲ 71	各種団体補助 等
234	人権教育事業(涯)	3,460	3,453	7	町民教養講座開催経費 等
235	中学生海外派遣事業(涯)	10,203	10,183	20	海外派遣事業委託料 等 (中学2年生 17名)
236	放課後子ども教室推進事業(涯)	1,400	1,202	198	合宿通学、どりーむらんど経費等
<b>【教育費・公民館費】</b>					
237	公民館管理・活動事業(涯)	8,221	7,922	299	中央、佐分利、大島、名田庄
238	公民館生涯学習推進事業(涯)	3,786	3,667	119	中央、佐分利、大島、名田庄
<b>【教育費・図書館・史料館費】</b>					
239	大飯図書館・史料館管理・活動事業(涯)	26,462	37,874	▲ 11,412	管理運営経費、機器更新 等
240	名田庄図書館管理・活動事業(涯)	12,309	12,361	▲ 52	管理運営経費
<b>【教育費・文化振興費】</b>					
241	文化活動推進事業(涯)	8,470	11,495	▲ 3,025	文化協会補助金 等
242	若州一滴文庫管理事業(涯)	30,201	35,172	▲ 4,971	管理運営委託料 等
243	小浜藩(松ヶ瀬・鋸崎)台場跡管理事業(涯)	1,448	1,419	29	維持管理経費 等
244	厩会館管理事業(涯)	12,731	14,115	▲ 1,384	管理運営経費 等
245	里山文化交流センター管理事業(涯)	19,094	18,660	434	管理運営経費 等

【番号欄の○印は新規事業】

(単位:千円)

番号	事業名等	本年度予算額	前年度予算額	増減額	事業内容
<b>【教育費・保健体育総務費】</b>					
246	保健体育管理事業(涯)	17,672	18,138	▲ 466	体育協会補助金 等
247	健康マラソン事業(涯)	4,573	4,478	95	名田庄地区
248	スポーツ推進委員活動事業(涯)	1,079	1,167	▲ 88	活動経費
<b>【教育費・体育施設費】</b>					
249	総合運動公園運営事業(企)	145,045	171,674	▲ 26,629	管理委託料、施設改修工事 等
250	名田庄総合運動場管理事業(涯)	3,710	11,025	▲ 7,315	管理経費、施設改修工事費 等
251	名田庄水泳プール管理事業(涯)	1,587	1,659	▲ 72	管理経費 等
<b>【教育費・給食センター費】</b>					
252	給食センター事業(学)	50,579	77,890	▲ 27,311	管理運営経費、施設改修工事費 等
<b>【災害復旧費・過年発生農林水産施設災害復旧費】</b>					
(253)	過年発生農業用施設災害復旧事業(地)	6,500	0	皆増	実施設計業務委託 名田庄井上地係(佐野頭首工)
<b>【災害復旧費・過年発生公共土木施設災害復旧費】</b>					
254	過年発生公共土木施設災害復旧事業(建)	66,000	59,000	7,000	災害復旧工事 名田庄口坂本地係(小谷橋)ほか
<b>【公債費】</b>					
255	長期借入金元金・利子償還事業(総)	356,639	381,293	▲ 24,654	元金・利子償還金
256	住宅資金借入金元金・利子償還事業(総)	1,732	1,732	0	元金・利子償還金

