

おおい町の給与・定員管理等について

1 総括

(1) 人件費の状況（普通会計決算）

（旧大飯町）

区分	住民基本台帳人口 (16年度末)	歳出額 A	実質収支	人件費 B	人件費率 B/A	(参考) 15年度の人件費率
年度	人	千円	千円	千円	%	%
16	6,312	8,493,347	429,202	978,404	11.5	12.2

（旧名田庄村）

区分	住民基本台帳人口 (16年度末)	歳出額 A	実質収支	人件費 B	人件費率 B/A	(参考) 15年度の人件費率
年度	人	千円	千円	千円	%	%
16	2,893	2,657,798	37,445	482,516	18.2	16.6

(2) 職員給与費の状況（普通会計予算）

（旧大飯町）

区分	職員数 A	給与費				一人当たり給与費 B/A
		給料	職員手当	期末・勤勉手当	計 B	
年度	人	千円	千円	千円	千円	千円
17	122	433,673	63,981	181,036	678,690	5,563

（旧名田庄村）

区分	職員数 A	給与費				一人当たり給与費 B/A
		給料	職員手当	期末・勤勉手当	計 B	
年度	人	千円	千円	千円	千円	千円
17	68	217,364	28,868	84,244	330,476	4,860

- (注) 1 職員手当には退職手当を含まない。
2 給与費は当初予算に計上された額である。

(3) 特記事項

平成18年3月3日に旧大飯町・旧名田庄村の合併によりおおい町となる

(4) ラスパイレス指数の状況（各年4月1日現在）

合併により省略

2 職員の平均給与月額、初任給等の状況

(1) 職員の平均年齢、平均給料月額及び平均給与月額の状況（18年3月3日現在）

①一般行政職

区 分	平均年齢	平均給料月額	平均給与月額
おおい町	41.0 歳	297,168 円	346,569 円
			332,719 円
国	40.3 歳	329,728 円	382,092 円

②技能労務職

区 分	平均年齢	平均給料月額	平均給与月額
おおい町	49.2 歳	199,562 円	206,387 円
			207,737 円
国	48.1 歳	285,008 円	316,350 円

- (注) 1 「平均給料月額」とは、18年3月3日現在における各職種ごとの職員の基本給の平均である。
- 2 「平均給与月額」とは、給料月額と毎月支払われる扶養手当、調整手当、住居手当、時間外勤務手当などの諸手当の額を合計したものである。このうち、上段はこれら全ての諸手当込みのものであり、地方公務員給与実態調査において明らかにされているものである。また、下段は国家公務員の平均給与月額には時間外勤務手当、特殊勤務手当等の手当が含まれていないことから、比較のため国家公務員と同じベースで再計算したものである。

(2) 職員の初任給の状況（18年3月3日現在）

区 分		お お い 町		国	
		初任給	2年後の給料	初任給	2年後の給料
一般行政職	大学卒	159,700 円	170,600 円	170,200 円	183,800 円
	高校卒	138,400 円	148,000 円	138,400 円	148,000 円
技能労務職	高校卒	123,900 円	131,500 円	—	—
	中学卒	120,200 円	127,700 円	—	—

(3) 職員の経験年数別・学歴別平均給料月額の状況（18年3月3日現在）

区 分		経験年数10年	経験年数15年	経験年数20年
一般行政職	大学卒	238,575 円	286,800 円	321,420 円
	高校卒	200,466 円	234,200 円	291,214 円
技能労務職	高校卒	167,300 円	192,850 円	213,950 円
	中学卒	該当なし 円	該当なし 円	該当なし 円

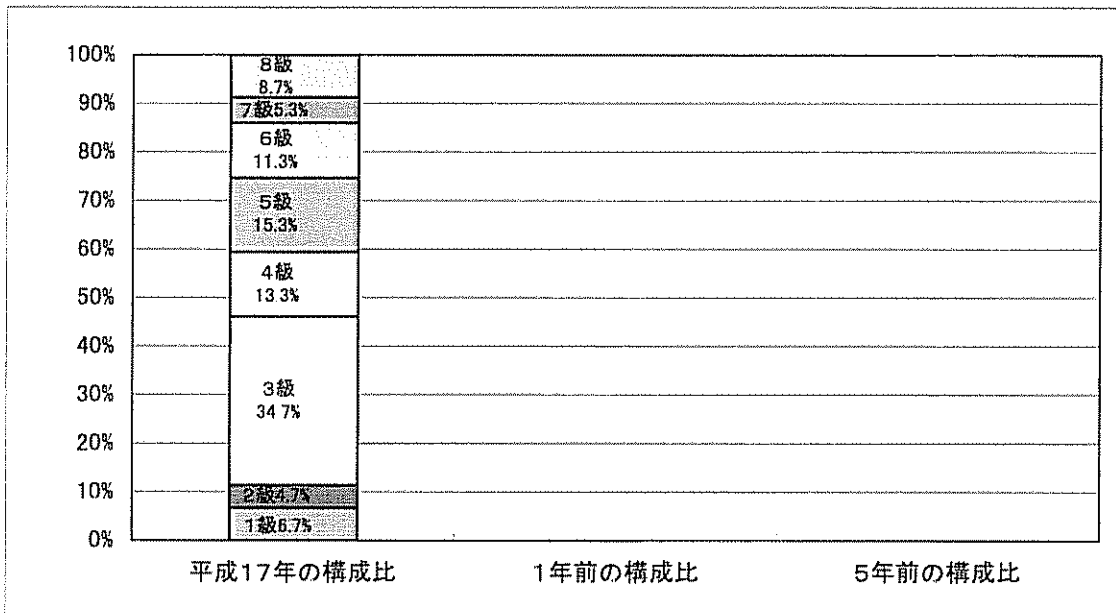
3 一般行政職の級別職員数等の状況

(1) 一般行政職の級別職員数の状況（18年3月3日現在）

区分	標準的な職務内容	職員数	構成比
8級	課長	13人	8.7%
7級	課長	8人	5.3%
6級	課長補佐	17人	11.3%
5級	課長補佐、主査	23人	15.3%
4級	主査	20人	13.3%
3級	主事	52人	34.7%
2級	主事	7人	4.7%
1級	主事	10人	6.7%

(注) 1 おおい町の給与条例に基づく給料表の級区分による職員数である。

2 標準的な職務内容とは、それぞれの級に該当する代表的な職務である。



4 職員の手当の状況

(1) 期末手当・勤勉手当

旧大飯町・旧名田庄村				国			
1人当たり平均支給額(16年度)				—			
旧大飯町		1,408	千円	旧大飯町		1,408	千円
旧名田庄村		1,225	千円	旧名田庄村		1,225	千円
(17年度支給割合)				(17年度支給割合)			
期末手当		勤勉手当		期末手当		勤勉手当	
3.0 月分		1.45 月分		3.0 月分		1.45 月分	
() 月分		() 月分		(1.6) 月分		(0.7) 月分	
(加算措置の状況)				(加算措置の状況)			
職制上の段階、職務の級等による加算措置				職制上の段階、職務の級等による加算措置			
・役職加算 5～15%				・役職加算 5～20%			
				・管理職加算 10～25%			

(注) ()内は、再任用職員に係る支給割合である。

(2) 退職手当(18年3月3日現在)

お お い 町			国		
(支給率)	自己都合	勸奨・定年	(支給率)	自己都合	勸奨・定年
勤続20年	21.00 月分	27.30 月分	勤続20年	21.00 月分	27.30 月分
勤続25年	33.75 月分	42.12 月分	勤続25年	33.75 月分	42.12 月分
勤続35年	47.50 月分	59.28 月分	勤続35年	47.50 月分	59.28 月分
最高限度額	59.28 月分	59.28 月分	最高限度額	59.28 月分	59.28 月分
その他の加算措置	定年前早期退職特例措置 (2%～20%加算)		その他の加算措置	定年前早期退職特例措置 (2%～20%加算)	
(退職時特別昇給	—)		(退職時特別昇給	—)	
1人当たり平均支給額	2,390 千円		1人当たり平均支給額	2,390 千円	

(注) 退職手当の1人当たり平均支給額は、前年度旧大飯町・旧名田庄村において退職した全職種に係る職員に支給された平均額である。

(3) 調整手当(18年3月3日現在)

支給対象地域	支給率	支給対象職員数	国の制度(支給率)
医師	10 %	1 人	10 %

(4) 特殊勤務手当 (18年3月3日現在)

手当の種類(手当数)		1	
手当の名称	主な支給対象職員	主な支給対象業務	左記職員に対する支給単価
医療業務従事手当	医師	医師の医療業務	給料月額に30%を乗じて得た額に15,000円を加えた額(上限15万円)

(5) 時間外勤務手当

	旧大飯町	旧名田庄村
支給実績(16年度決算)	14,107 千円	7,699 千円
支給職員1人当たり平均支給年額(16年度決算)	108 千円	95 千円

(6) その他の手当 (18年3月3日現在)

手当名	内容及び支給単価	国の制度との異同	国の制度と異なる内容
扶養手当	配偶者13,500円 配偶者以外2人目まで6,000円 3人目以降5,000円	同	
住居手当	持家2,500円 借間家賃に応じて27,000円を限度に支給	同	
通勤手当	通勤距離2km以上で自家用車等使用の場合2,000円～24,500円の範囲内で距離に応じて支給	同	
管理職手当	給料月額に8～15%を乗じて得た額	異	支給率

5 特別職の報酬等の状況（18年3月3日現在）

区 分		給 料	月	額	等
給料	町 長	870,000	円		
	助 役	710,000	円		
	収 入 役	635,000	円		
報酬	議 長	300,000	円		
	副 議 長	245,000	円		
	議 員	235,000	円		
		※在任特例期間中の平成19年4月29日までの議員報酬は、旧大飯町議員235,000円、旧名田庄村議員200,000円			
期末手当	町 長	(17年度支給割合)			
	助 役	3.3	月分		
	収 入 役				
	議 長	(17年度支給割合)			
副 議 長	旧大飯町	3.1	月分		
議 員	旧名田庄村	2.7	月分		
退職手当	町 長	(算定方式)		(支給時期)	
	助 役	給料月額×在職月額×0.5		任期毎	
	収 入 役	給料月額×在職月額×0.3		任期毎	
	収 入 役	給料月額×在職月額×0.23		任期毎	

6 職員数の状況

(1) 部門別職員数の状況と主な増減理由

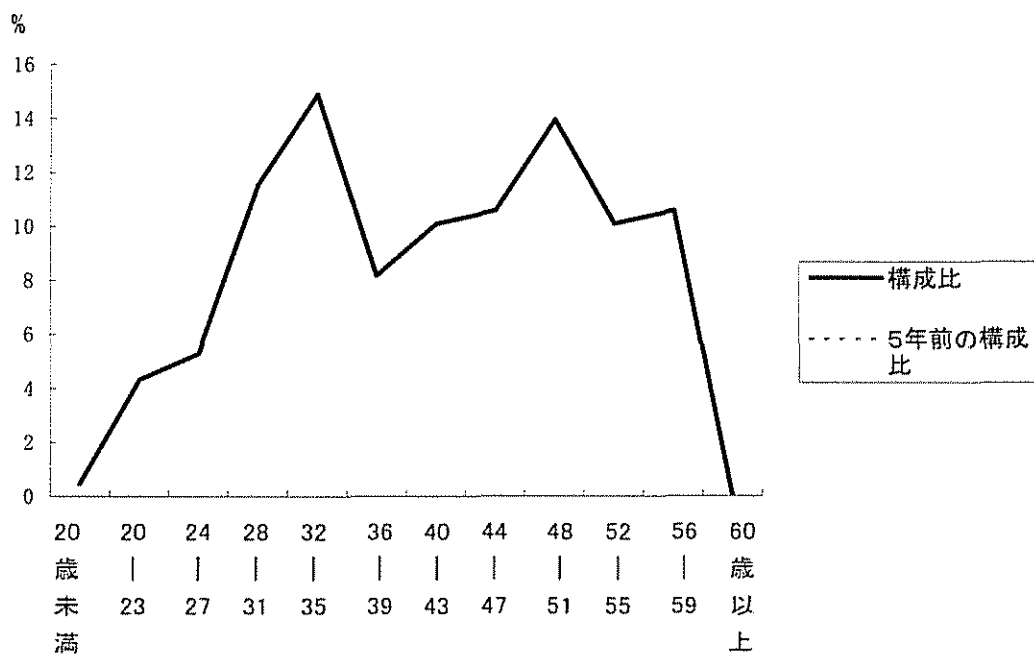
(各年4月1日現在)

部 門	区 分	職 員 数		対前年 増減数	主 な 増 減 理 由
		平成17年	平成16年		
一 般 行 政 部 門					
	小 計	140	135	5	
特 別 行 政 部 門					
	小 計	44	45	-1	
公 営 企 業 計 等 部 門					
	小 計	30	30	0	
合 計		214	210	4	
		[220]	[220]	[0]	

(注) 1 職員数は一般職に属する職員数である。

2 []内は、条例定数の合計である。

(2) 年齢別職員構成の状況（18年3月3日現在）



区分	20歳未満	20歳 23歳	24歳 27歳	28歳 31歳	32歳 35歳	36歳 39歳	40歳 43歳	44歳 47歳	48歳 51歳	52歳 55歳	56歳 59歳	60歳 以上	計
職員数	1人	9人	11人	24人	31人	17人	21人	22人	29人	21人	22人	0人	208人

(3) 定員適正化計画の数値目標及び進捗状況

計画中