

おおい町の給与・定員管理等について

1 総括

(1) 人件費の状況（普通会計決算）

区分	住民基本台帳人口 (17年度末)	歳出額 A	実質収支	人件費 B	人件费率 B/A	(参考) 16年度の人件费率
年度	人	千円	千円	千円	%	%
17	9,115	12,829,193	689,665	1,522,680	11.9	旧大飯町 11.5 旧名田庄村 18.2

(2) 職員給与費の状況（普通会計決算）

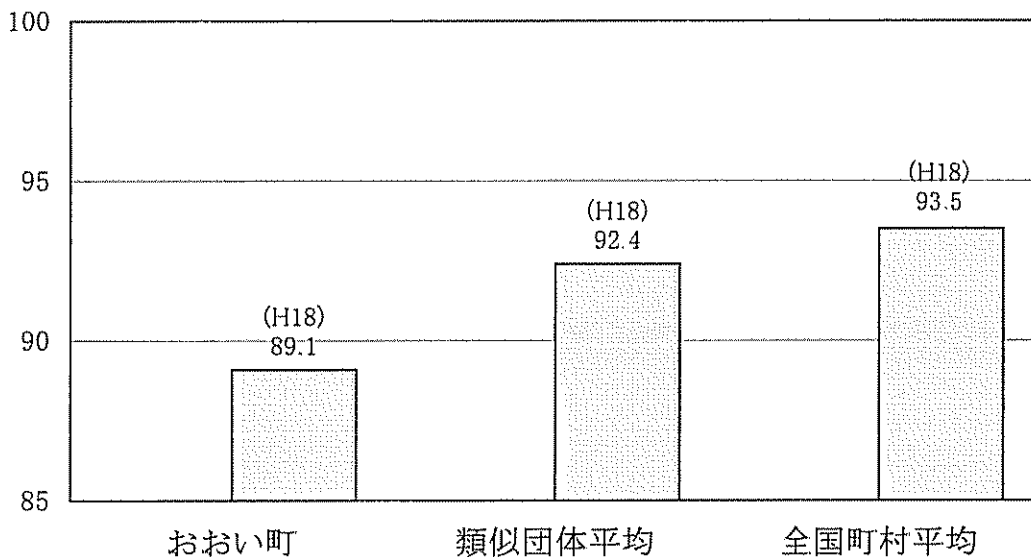
区分	職員数 A	給与				一人当たり 給与費 B/A	(参考)類似団体平均 一人当たり給与費
		給料	職員手当	期末・勤勉手当	計 B		
年度	人	千円	千円	千円	千円	千円	千円
17	189	636,275	97,049	252,499	985,823	5,216	5,916

(注) 1 職員手当には退職手当を含まない。
2 職員数は、17年4月1日現在の人数である。

(3) 特記事項

平成18年3月3日に旧大飯町・旧名田庄村の合併によりおおい町となる

(4) ラスパイレス指数の状況（各年4月1日現在）



(注) 1 ラスパイレス指数とは、国家公務員の給与水準を100とした場合の地方公務員の給与水準を示す指数である。
2 類似団体平均とは、人口規模、産業構造が類似している団体のラスパイレス指数を単純平均したものである。

2 職員の平均給与月額、初任給等の状況

(1) 職員の平均年齢、平均給料月額及び平均給与月額の状況（18年4月1日現在）

①一般行政職

区 分	平均年齢	平均給料月額	平均給与月額	平均給与月額 (国ベース)
おおい町	40.7 歳	296,506 円	344,338 円	326,004 円
福井県	42.8 歳	362,352 円	437,950 円	395,385 円
国	40.4 歳	328,477 円	—	381,212 円
類似団体	43.1 歳	327,954 円	371,839 円	358,589 円

②技能労務職

区 分	平均年齢	平均給料月額	平均給与月額	平均給与月額 (国ベース)
おおい町	49.2 歳	202,537 円	207,366 円	207,691 円
福井県	45.1 歳	349,155 円	389,654 円	373,057 円
国	48.4 歳	286,500 円	—	318,595 円
類似団体	47.8 歳	276,843 円	298,837 円	291,599 円

- (注) 1 「平均給料月額」とは、18年4月1日現在における各職種ごとの職員の基本給の平均である。
 2 「平均給与月額」とは、給料月額と毎月支払われる扶養手当、地域手当、住居手当、時間外勤務手当などのすべての諸手当の額を合計したものであり、地方公務員給与実態調査において明らかにされているものである。
 また、「平均給与月額(国ベース)」は、国家公務員の平均給与月額には時間外勤務手当、特殊勤務手当等の手当が含まれていないことから、比較のため国家公務員と同じベースで再計算したものである。

(2) 職員の初任給の状況（18年4月1日現在）

区 分		おおい町	福井県	国
一般行政職	大学卒	159,700 円	176,800 円	171,900 円
	高校卒	138,400 円	142,800 円	151,000 円
技能労務職	高校卒	123,900 円	145,700 円	—
	中学卒	120,200 円	137,700 円	—

(3) 職員の経験年数別・学歴別平均給料月額の状況（18年4月1日現在）

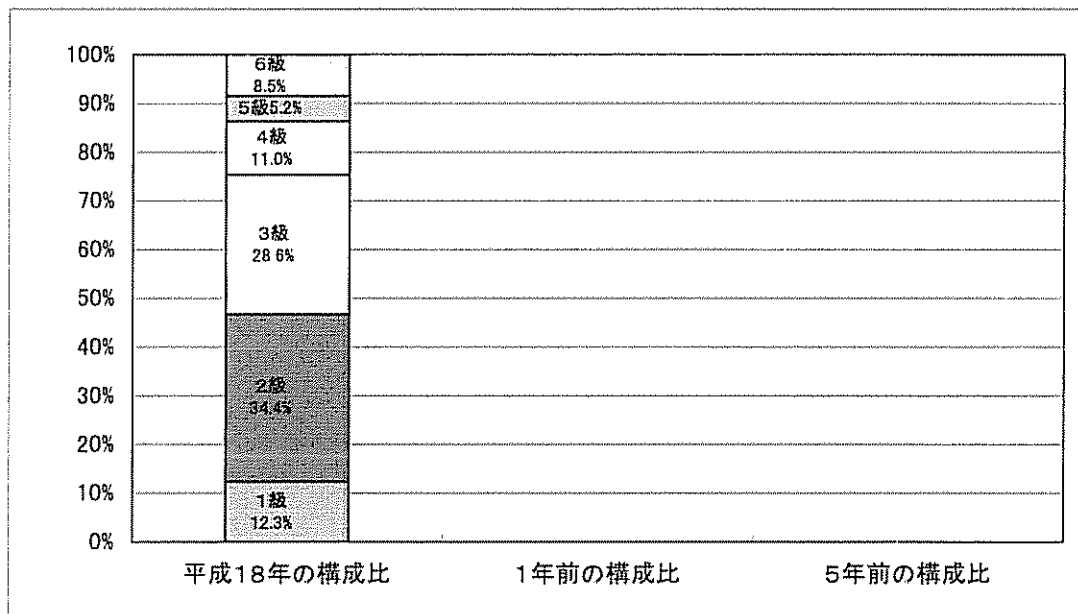
区 分		経験年数10年	経験年数15年	経験年数20年
一般行政職	大学卒	242,975 円	291,371 円	321,420 円
	高校卒	204,066 円	237,711 円	297,714 円
技能労務職	高校卒	173,700 円	198,250 円	217,850 円
	中学卒	該当なし 円	該当なし 円	該当なし 円

3 一般行政職の級別職員数等の状況

(1) 一般行政職の級別職員数の状況（18年4月1日現在）

区分	標準的な職務内容	職員数	構成比
6級	課長	13人	8.5%
5級	課長	8人	5.2%
4級	課長補佐	17人	11.0%
3級	課長補佐、主査	44人	28.6%
2級	主事	53人	34.4%
1級	主事	19人	12.3%

- (注) 1 おおい町の給与条例に基づく給料表の級区分による職員数である。
 2 標準的な職務内容とは、それぞれの級に該当する代表的な職務である。



4 職員の手当の状況

(1) 期末手当・勤勉手当

旧大飯町・旧名田庄村	福 井 県	国
1人当たり平均支給額(17年度) 1,343 千円	1人当たり平均支給額(17年度) 1,852 千円	—
(17年度支給割合) 期末手当 3.0 月分 勤勉手当 1.45 月分 ()月分 ()月分	(17年度支給割合) 期末手当 3.0 月分 勤勉手当 1.45 月分 (1.6)月分 (0.75)月分	(17年度支給割合) 期末手当 3.0 月分 勤勉手当 1.45 月分 (1.6)月分 (0.75)月分
(加算措置の状況) 職制上の段階、職務の級等による加算措置 ・役職加算 5~15%	(加算措置の状況) 職制上の段階、職務の級等による加算措置 ・役職加算 5~20% ・管理職加算 15~25%	(加算措置の状況) 職制上の段階、職務の級等による加算措置 ・役職加算 5~20% ・管理職加算 10~25%

(注) ()内は、再任用職員に係る支給割合である。

(2) 退職手当(18年4月1日現在)

お お い 町			国		
(支給率)	自己都合	勸奨・定年	(支給率)	自己都合	勸奨・定年
勤続20年	23.50 月分	30.55 月分	勤続20年	23.50 月分	30.55 月分
勤続25年	33.50 月分	41.34 月分	勤続25年	33.50 月分	41.34 月分
勤続35年	47.50 月分	59.28 月分	勤続35年	47.50 月分	59.28 月分
最高限度額	59.28 月分	59.28 月分	最高限度額	59.28 月分	59.28 月分
その他の加算措置	定年前早期退職特例措置 (2%~20%加算)		その他の加算措置	定年前早期退職特例措置 (2%~20%加算)	
(退職時特別昇給)	—		(退職時特別昇給)	—	
1人当たり平均支給額	1,115 千円	24,080 千円	1人当たり平均支給額	1,115 千円	24,080 千円

(注) 退職手当の1人当たり平均支給額は、17年度旧大飯町・旧名田庄村・おおい町において退職した職員に支給された平均額である。

(3) 地域手当

(18年4月1日現在)

支給実績(17年度決算)		612 千円	
支給職員1人当たり平均支給年額(17年度決算)		611,520 円	
支給対象地域	支給率	支給対象職員数	国の制度(支給率)
医師	15 %	1 人	15 %

(4) 特殊勤務手当(18年4月1日現在)

支給実績(17年度決算)	1,979 千円		
支給職員1人当たり平均支給年額(17年度決算)	70,665 円		
職員全体に占める手当支給職員の割合(17年度)	13.5 %		
手当の種類(手当数)	1		
手当の名称	主な支給対象職員	主な支給対象業務	左記職員に対する支給単価
医療業務従事手当	医師	医師の医療業務	給料月額に30%を乗じて得た額に15,000円を加えた額(上限15万円)

(5) 時間外勤務手当

支給実績(17年度決算)	24,614 千円
職員1人当たり平均支給年額(17年度決算)	118 千円

(6) その他の手当（18年4月1日現在）

手当名	内容及び支給単価	国の制度との異同	国の制度と異なる内容	支給実績 (17年度決算)	支給職員1人当たり 平均支給年額 (17年度決算)
扶養手当	配偶者13,500円 配偶者以外2人目まで 6,000円 3人目以降5,000円	同		26,543 千円	243,513 円
住居手当	持家2,500円 借間家賃に応じて27,000 円を限度に支給	同		2,297 千円	153,100 円
通勤手当	通勤距離2km以上で自 家用車等使用の場合 2,000円～24,500円の範 囲内で距離に応じて支給	同		8,188 千円	55,700 円
管理職手当	給料月額に8～15%を 乗じて得た額	異	支給率	21,560 千円	399,255 円

5 特別職の報酬等の状況（18年4月1日現在）

区 分		給 料 月 額 等		
給 料	町 長	870,000 円 (円)	(参考)類似団体における最高/最低額 870,000 円 / 383,000 円	
	助 役	710,000 円 (円)	710,000 円 / 401,000 円	
	収 入 役	635,000 円 (円)	640,000 円 / 380,000 円	
報 酬	議 長	300,000 円 (円)	370,000 円 / 192,400 円	
	副 議 長	245,000 円 (円)	320,000 円 / 131,900 円	
	議 員	235,000 円 (円)	300,000 円 / 116,400 円	
		※在任特例期間中の平成19年4月29日までの議員報酬は、旧大飯町議員235,000円、旧名田庄村議員200,000円		
期 末 手 当	町 長	(17年度支給割合)		
	助 役	3.3	月分	
	収 入 役			
退 職 手 当	議 長	(17年度支給割合)		
	副 議 長	旧大飯町	3.1	月分
	議 員	旧名田庄村	2.7	月分
備 考	町 長	(算定方式)	(1期の手当額)	(支給時期)
	助 役	給料月額×在職月額×0.45	18,792,000	任期毎
	収 入 役	給料月額×在職月額×0.27	9,201,600	任期毎
	備 考	給料月額×在職月額×0.21	6,400,080	任期毎

- (注) 1 給料及び報酬の()内は、減額措置を行う前の金額である。
2 退職手当の「1期の手当額」は、4月1日現在の給料月額及び支給率に基づき、1期(4年=48月)働いた場合における退職手当の見込額である。

6 職員数の状況

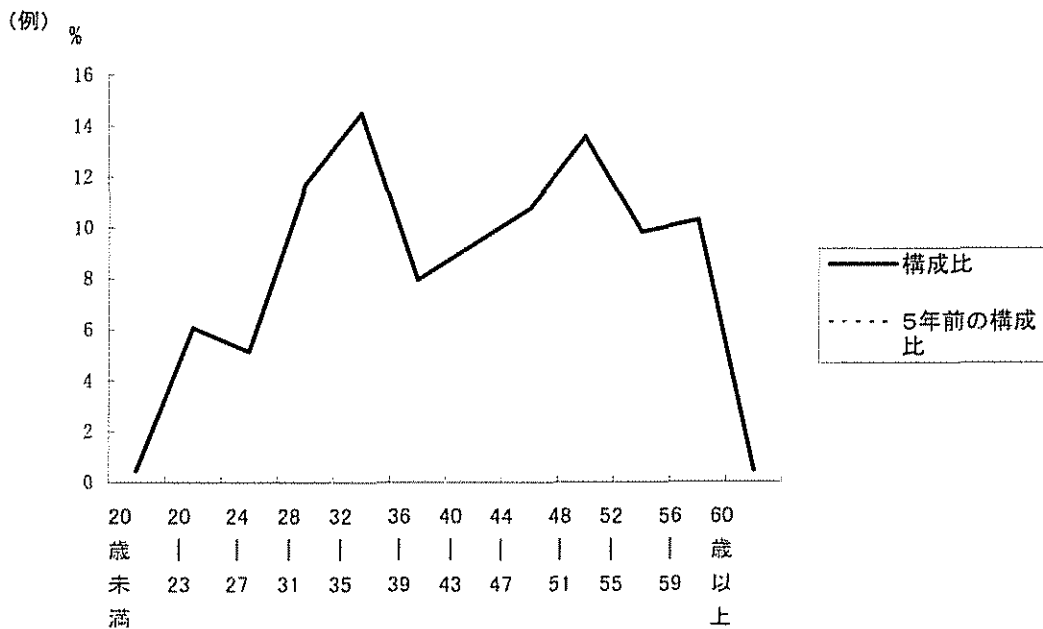
(1) 部門別職員数の状況と主な増減理由

(各年4月1日現在)

部 門	区 分	職 員 数		対前年 増減数	主 な 増 減 理 由
		平成18年	平成17年		
普通 会計 部門	一般行政部門	135	140	-5	<参考> 人口1,000人当たり職員数 14.81人 (類似団体の人口1,000人当たり職員数 10.37人)
	教育部門	52	44	8	
	小 計	187	184	3	<参考> 人口1,000人当たり職員数 20.52人 (類似団体の人口1,000人当たり職員数 13.15人)
公営企業等会計部門		27	30	-3	
合 計		214	214	0	<参考> 人口1,000人当たり職員数 23.48人

(注) 1 職員数は一般職に属する職員数である。
2 []内は、条例定数の合計である。

(2) 年齢別職員構成の状況 (18年4月1日現在)



区 分	20歳 未満	20歳 23歳	24歳 27歳	28歳 31歳	32歳 35歳	36歳 39歳	40歳 43歳	44歳 47歳	48歳 51歳	52歳 55歳	56歳 59歳	60歳 以上	計
職員数	1人	13人	11人	25人	31人	17人	20人	23人	29人	21人	22人	1人	214人

(3) 定員管理の数値目標及び進捗状況

①平成17年4月1日～平成22年4月1日における定員管理の数値目標

平成17年4月1日 職員数	平成22年4月1日 職員数	純減数	純減率
212 人	196 人	16 人	7.5 %

(参考) おおい町行政改革大綱における定員管理の数値目標 (数・率)

計画期間		数値目標
始期	終期	
平成17年4月1日	平成22年3月31日	5年間で16人純減

②定員管理の数値目標の年次別進捗状況 (実績) の概要

(各年4月1日現在)

部 門	区 分	17年	18年	19年	20年	17年～22年	(参考)
		計画始期	1年目	2年目	3年目	計	数値目標
計	職員数	212	213			—	196
	増減		1			1 (%)	-16

(注) 1 計画期間は、17年～22年の5年間である。

2 (%)内の数値は、数値目標に対する進捗率を示す。

3 増減は、各年の欄にあつては対前年比の職員増減数を、計の欄にあつては計画1年目以降現年までの職員増減数の累計を示す。