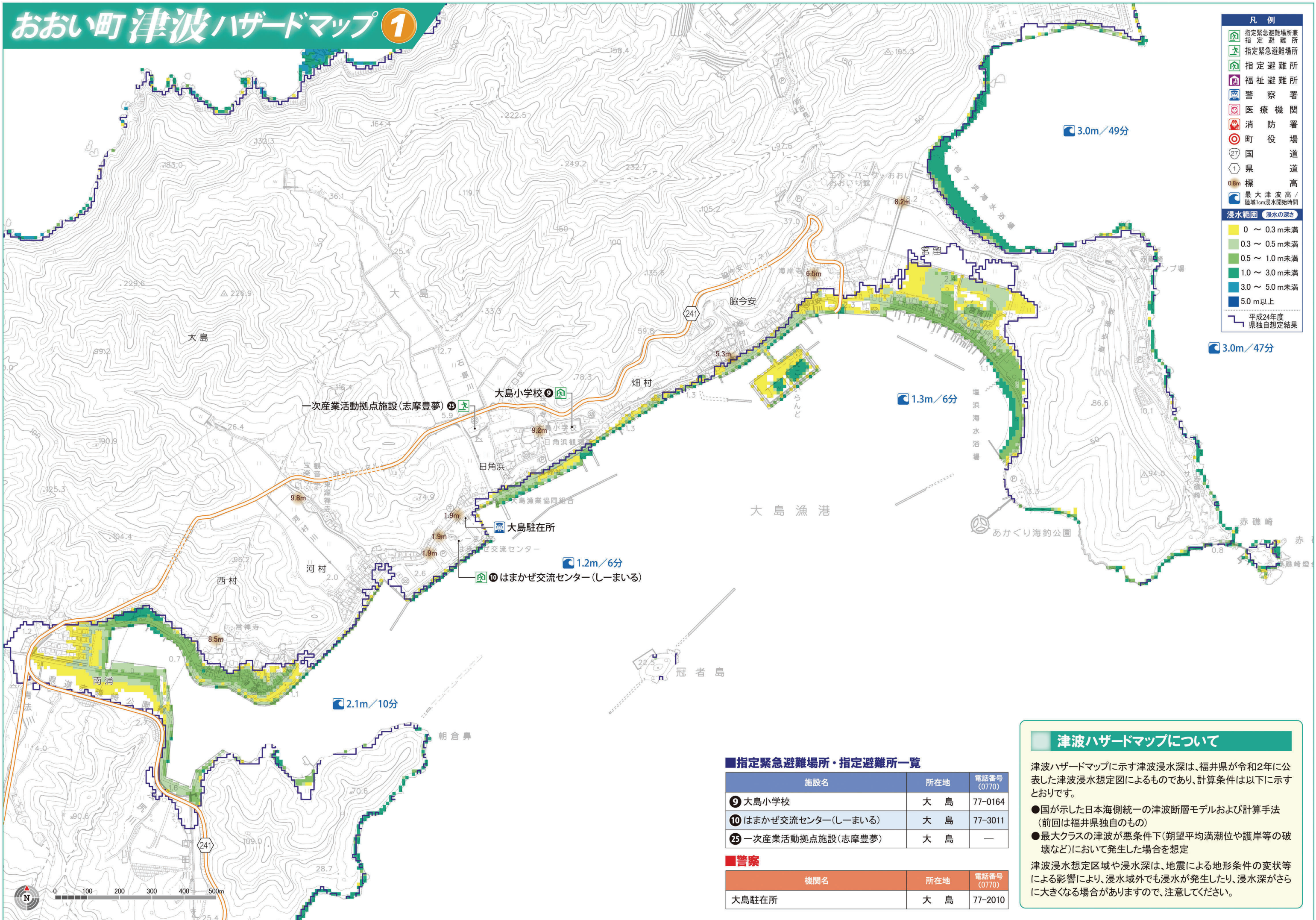


# おおい町津波ハザードマップ ①



- 凡例**
- 指定緊急避難場所兼指定避難所
  - 指定緊急避難場所
  - 指定避難所
  - 福祉避難所
  - 警察署
  - 医療機関
  - 消防署
  - 町役場
  - 国道
  - 県道
  - 標高
  - 最大津波高/陸域1cm浸水開始時間
- 浸水範囲 浸水の深さ**
- 0 ~ 0.3m未満
  - 0.3 ~ 0.5m未満
  - 0.5 ~ 1.0m未満
  - 1.0 ~ 3.0m未満
  - 3.0 ~ 5.0m未満
  - 5.0m以上
- 平成24年度県独自想定結果

3.0m/49分

1.3m/6分

1.2m/6分

2.1m/10分

## 指定緊急避難場所・指定避難所一覧

施設名	所在地	電話番号(0770)
⑨ 大島小学校	大島	77-0164
⑩ はまかぜ交流センター(しーまいる)	大島	77-3011
②⑤ 一次産業活動拠点施設(志摩豊夢)	大島	—

## 警察

機関名	所在地	電話番号(0770)
大島駐在所	大島	77-2010

## 津波ハザードマップについて

津波ハザードマップに示す津波浸水深は、福井県が令和2年に公表した津波浸水想定図によるものであり、計算条件は以下に示すとおりです。

- 国が示した日本海側統一の津波断層モデルおよび計算手法(前回は福井県独自のもの)
- 最大クラスの津波が悪条件下(朔望平均満潮位や護岸等の破壊など)において発生した場合を想定

津波浸水想定区域や浸水深は、地震による地形条件の変状等による影響により、浸水域外でも浸水が発生したり、浸水深がさらに大きくなる場合がありますので、注意してください。