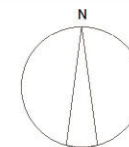


# おい町 洪水・土砂災害 ハザードマップ

南浦・西村・  
河村地区  
縮尺 1:7,500



## おい町より避難勧告・指示が出た場合

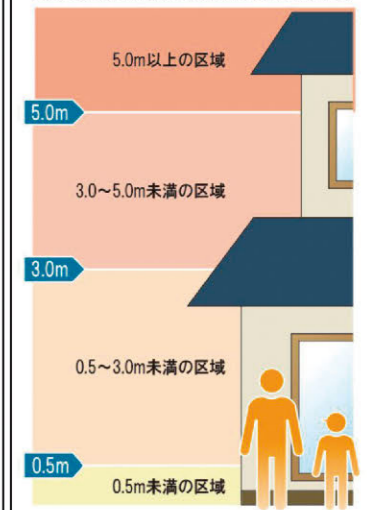
- 堤防(川)沿いや山沿いに住まれている方は、速やかに避難所に避難してください。
- 増水した川には絶対近づかないでください。

## 凡例

- 指定緊急避難場所兼指定避難所
- 指定緊急避難場所
- ◇ 指定避難所
- ▲ 地下道
- 警察署
- 消防署
- 医療機関
- ◎ 町役場
- ≡ 橋

## 浸水の目安

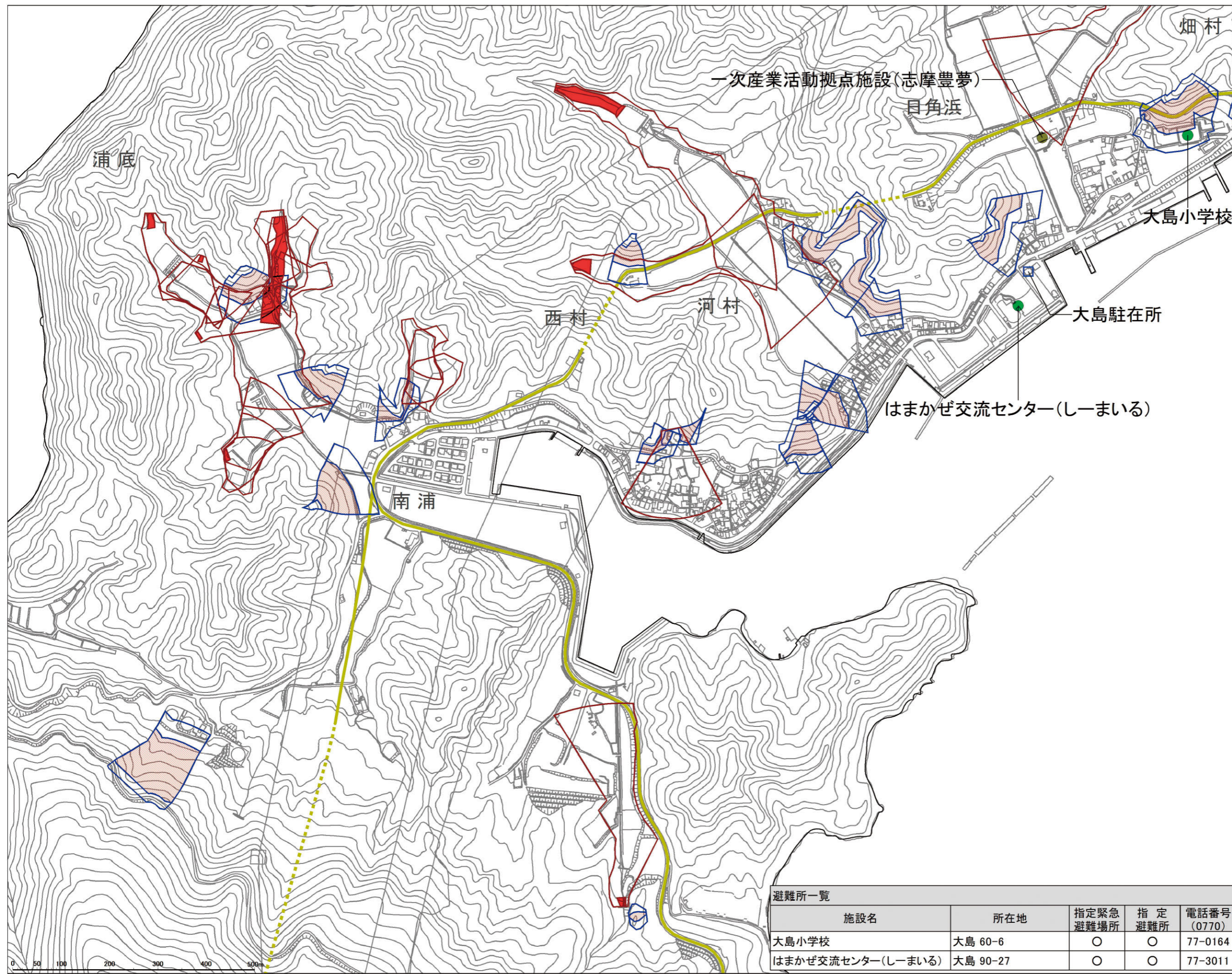
色の区別と浸水の深さの関係は、下図のとおりです。



内水はん濫要注意箇所  
家屋倒壊等氾濫想定区域(河岸侵食)

## 土砂災害(特別)警戒区域

- 特別警戒区域  
急傾斜地の崩壊  
警戒区域
- 特別警戒区域  
土石流  
警戒区域



一次産業活動拠点施設(志摩豊夢)

目角浜

大島小学校

大島駐在所

はまかぜ交流センター(シーまいる)

南浦

西村

河村

浦底

畑村

## 避難所一覧

施設名	所在地	指定緊急避難場所	指定避難所	電話番号(0770)
大島小学校	大島 60-6	○	○	77-0164
はまかぜ交流センター(シーまいる)	大島 90-27	○	○	77-3011

