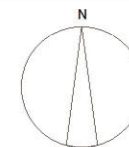


おい町 洪水・土砂災害 ハザードマップ

川上・三森地区

縮尺 1:10,000



おい町より避難勧告・指示が出た場合



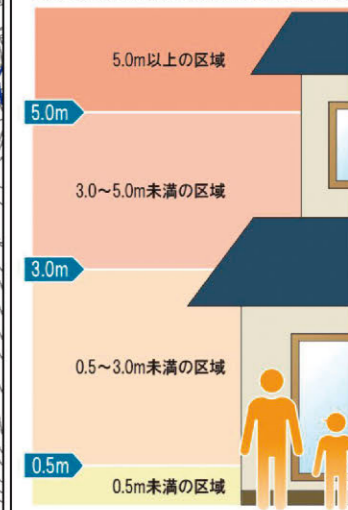
- 堤防(川)沿いや山沿いに住まれている方は、速やかに避難所に避難してください。
- 増水した川には絶対近づかないでください。

凡例

- 指定緊急避難場所兼指定避難所
- 指定緊急避難場所
- ◇ 指定避難所
- ▲ 地下道
- 警察署
- 消防署
- 医療機関
- ◎ 町役場
- ≡ 橋

浸水の目安

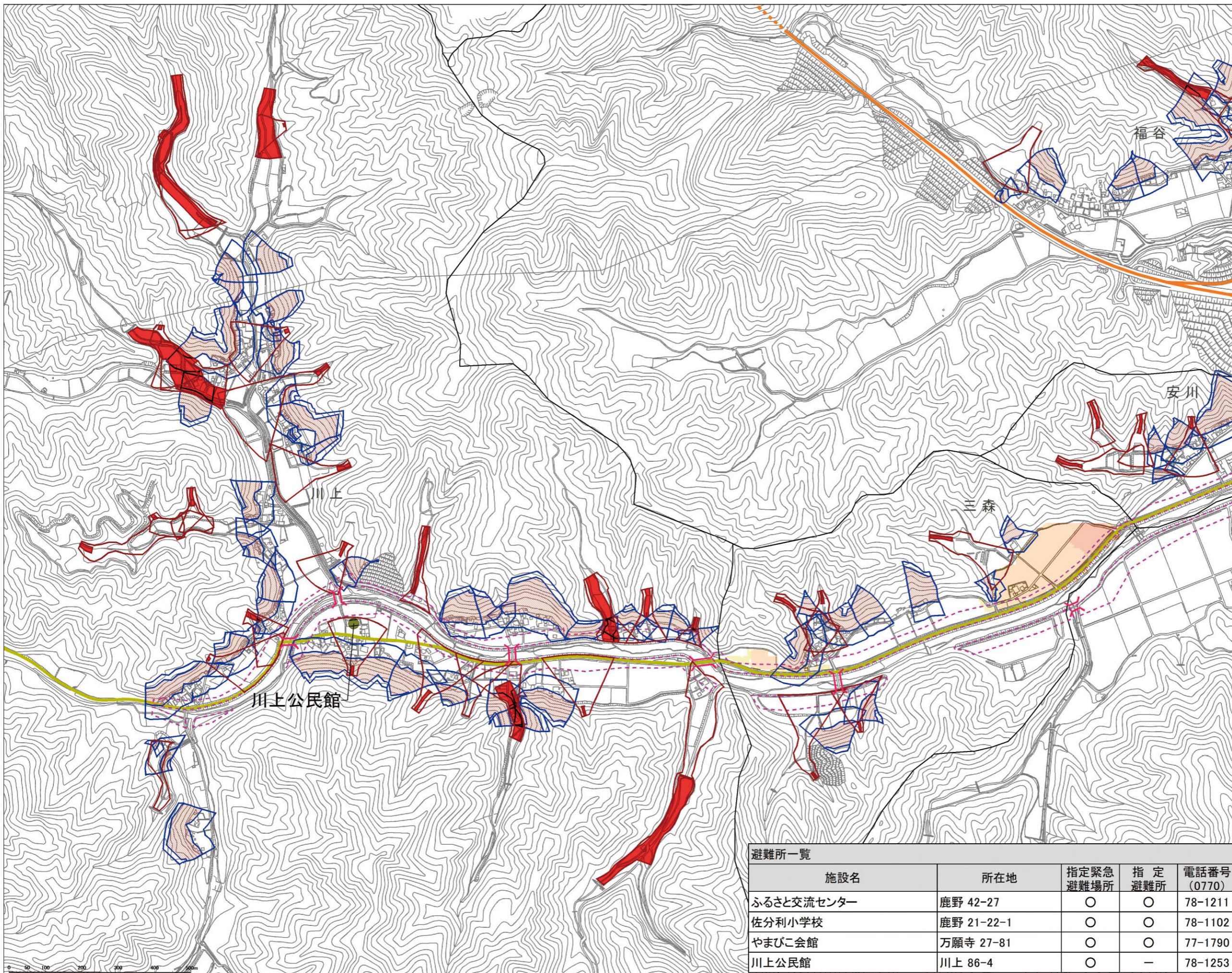
色の区別と浸水の深さの関係は、下図のとおりです。



- 内水はん蓋要注意箇所
- 家屋倒壊等氾濫想定区域(河岸侵食)

土砂災害(特別)警戒区域

- 特別警戒区域 急傾斜地の崩壊 警戒区域
- 特別警戒区域 土石流 警戒区域



施設名	所在地	指定緊急避難場所	指定避難所	電話番号(0770)
ふるさと交流センター	鹿野 42-27	○	○	78-1211
佐分利小学校	鹿野 21-22-1	○	○	78-1102
やまびこ会館	万願寺 27-81	○	○	77-1790
川上公民館	川上 86-4	○	—	78-1253