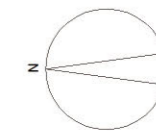


# おい町 洪水・土砂災害 ハザードマップ

井上・西谷地区

縮尺 1:7,500



## おい町より避難勧告・指示が出た場合



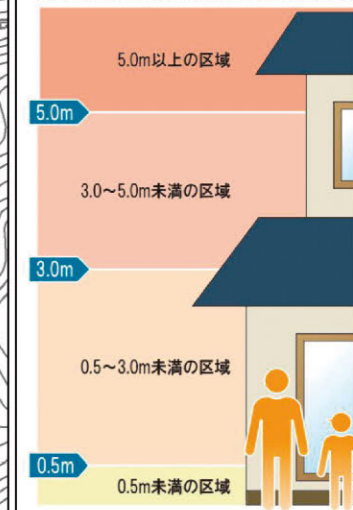
- 堤防(川)沿いや山沿いに住まれている方は、速やかに避難所に避難してください。
- 増水した川には絶対近づかないでください。

## 凡例

- 指定緊急避難場所兼指定避難所
- 指定緊急避難場所
- ◇ 指定避難所
- ▲ 地下道
- 警察署
- 消防署
- 医療機関
- ◎ 町役場
- ≡ 橋

## 浸水の目安

色の区別と浸水の深さの関係は、下図のとおりです。

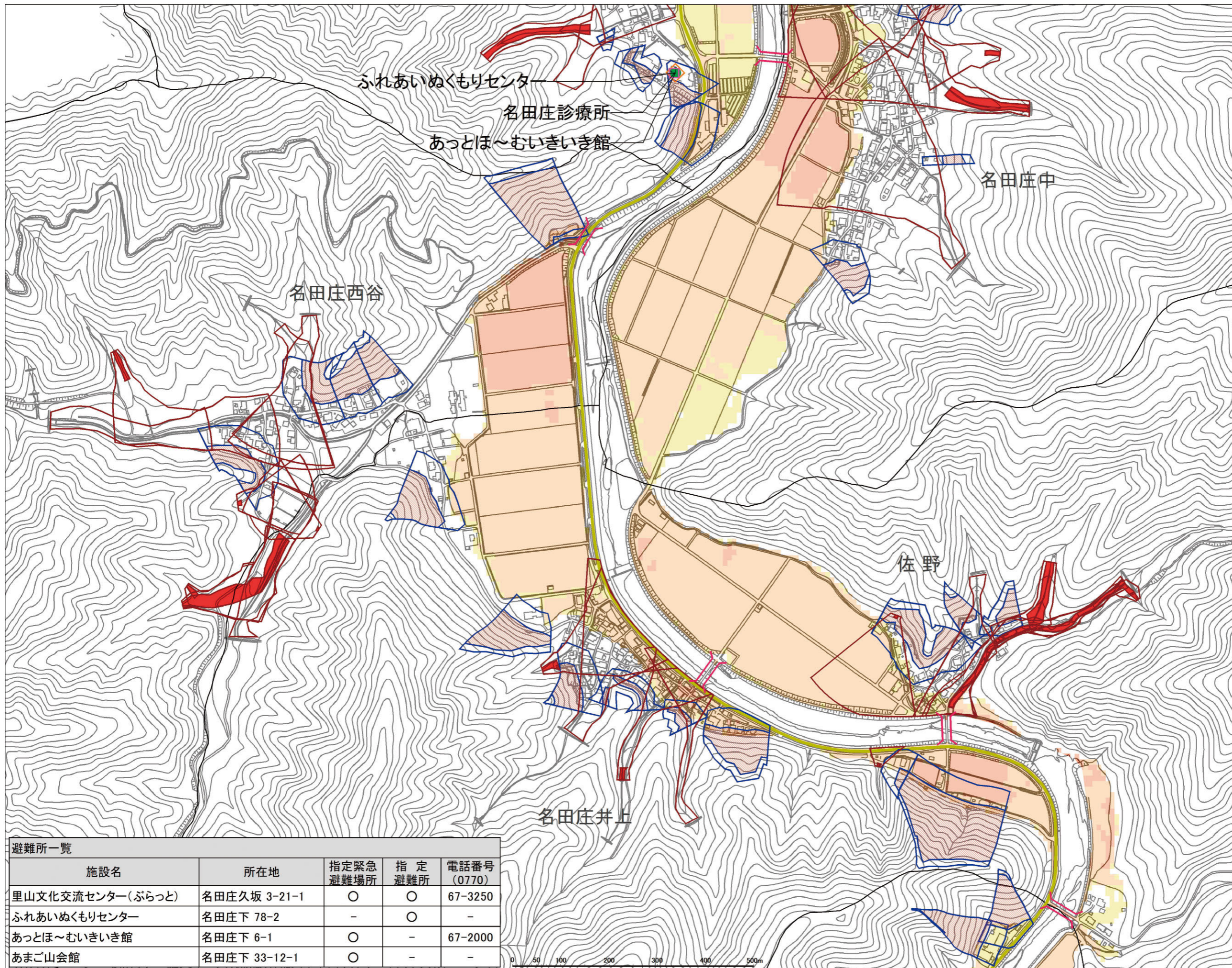


## 内水はん蓋要注意箇所

家屋倒壊等氾濫想定区域(河岸侵食)

## 土砂災害(特別)警戒区域

- 特別警戒区域  
急傾斜地の崩壊  
警戒区域
- 特別警戒区域  
土石流  
警戒区域



施設名	所在地	指定緊急避難場所	指定避難所	電話番号(0770)
里山文化交流センター(ぶらっと)	名田庄久坂 3-21-1	○	○	67-3250
ふれあいぬくもりセンター	名田庄下 78-2	-	○	-
あつとほ〜むいきいき館	名田庄下 6-1	○	-	67-2000
あまご山会館	名田庄下 33-12-1	○	-	-

